



תכנית הפנסיה הייחודית למכללה האקדמית ספיר

מנורה
מבטחים 

עיקרי תכנית הפנסיה של "מבטחים החדשה"

קרבן הפנסיה "מבטחים החדשה" מעניקה לך ולמשפחתך פנסיה בגיל פרישה וכן הגנה ביטוחית ופנסיונית למקרה אובדן כושר עבודה ולמקרה פטירה חס וחלילה.

בפרישה

בהגיעך בשעה טובה לגיל הפרישה תעניק לך מנורה מבטחים פנסיה, פנסיה חודשית לכל החיים.

באובדן כושר עבודה

במידה ואירע לך אירוע, חס וחלילה, של אובדן כושר עבודה, תשלם לך מנורה מבטחים פנסיה תשלום חודשי כתחליף להכנסתך. בנוסף, מעבר לתשלום פנסיית הנכות ממשיכה הקרן לחסוך עבורך, במקומך ובמקום מעסיקך, לגיל פרישה.

במקרה פטירה

במקרה של פטירה, חס וחלילה, תשלם הקרן פנסיה חודשית לשאיריך.
לאלמנה/ה - לכל החיים, ולילדים - עד גיל 21.

רווק, גרוש או אלמן?

באפשרותך לוותר על הכיסוי הביטוחי לשארים בקרבן הפנסיה ולהפנות סכומים גבוהים יותר לטובת החיסכון בקרבן.
לצורך ביצוע השינוי יש לפנות לנציג קרבן הפנסיה מבטחים החדשה בצירוף תעודת זהות וספח תעודת זהות. ויתור על הכיסוי הביטוחי יהיה בתוקף לשנתיים מיום ביצוע השינוי. לאחר שנתיים הכיסוי יחזור לתוקף באופן אוטומטי אם לא תבקש לחדשו.

מגוון מסלולים בדיוק בשבילך

אנו במנורה מבטחים מודעים לכך שלכל אחד ואחת מ- 1,000,000 עמיתי הקרן יש צרכים ורצונות שונים. לשם כך, פיתחנו עבורך מגוון רחב של מסלולי ביטוח מהם תוכל לבחור על פי צרכיך והעדפותיך:

מסלולי הביטוח ב"מבטחים החדשה"

מסלול כללי הינו מסלול ברירת המחדל, אשר מעניק לך פנסיית נכות בשיעור של 75%, ופנסיית שאירים בשיעור של 100% (לחוסכים אשר הצטרפו לקרן הפנסיה עד לגיל 47).

בנוסף קיימים מסלולי ביטוח נוספים לבחירתך:

מסלול עתיר חסכון

מסלול ביטוח שאירים מוגבר

מסלול משווה

מסלול ביטוח מרבי

מסלול חסכון מרבי לפרישה מוקדמת

מסלולים משולבים

שילוב בין המסלול הכללי לבין המסלול עתיר החיסכון או לבין המסלול עתיר הביטוח

חשוב!! יוצאת לחופשת לידה? יוצא לחופשה ללא תשלום?

שמרו על זכויותיכם בקרן הפנסיה. הפסקת ההפקדות לקרן הפנסיה לתקופה שעולה על חמישה חודשים גורמת לאיבוד הכיסויים הביטוחיים בקרן ותקופת האכשרה. ניתן לשמור על מלא הזכויות באמצעות עריכת הסדר ריסק מול נציגי הקרן

מסלולי ההשקעה ב"מבטחים החדשה"

מסלולי יעד לפרישה ("Target Funds")

אופי ההשקעות בכל מסלול יעד לפרישה הינו דינמי ומשתנה מעת לעת, כך שהוא מותאם בכל עת לרמת הסיכון הנגזרת ממועד הפרישה אליו מיועד המסלול.

בנוסף קיימים מסלולי השקעה נוספים לבחירתך:

מסלול כללי

מסלול כללי ב'

מסלול אג"ח

מסלול הלכתי (כללי ג')

לתשומת ליבך, הינך זכאי לשירות של ייעוץ אישי להתאמת מסלולי ביטוח והשקעה על ידי מומחה פנסיוני מטעם מנורה מבטחים.

עצור!

משיכת כספי פיצויים תקטין משמעותית את קצבת הפנסיה שלך בפרישה.
בטרם ביצוע משיכה כדאי להתייעץ עם מומחי הפנסיה של מנורה מבטחים.

כל עמית בקרן מבוטח במסלולי הביטוח וההשקעה שהם ברירת המחדל, כל עוד לא בחר במסלולים אחרים. העמית אינו מחוייב לבחור במסלול ביטוח ובמסלול השקעה שונים. בחירה במסלול ביטוח ובמסלול השקעה יכולה להעשות בכל עת והיא ניתנת לשינוי מעת לעת.

כל הפתרונות אינסוף אפשרויות בשבילך

גם בשנת 2014 נבחרה קרן הפנסיה מבטחים החדשה כ"קרן הפנסיה של השנה", בפעם הרביעית ברציפות, בזכות מובילות, חדשנות, ומקצועיות המקנה ל- 1,000,000 עמיתיה את כל היתרונות והשירותים:

פנסיית נכות מתפתחת

אפשרות לבחור בהעלאה קבועה של פנסיית הנכות בשיעור ריאלי שנתי של 2%. מיועד לכל מי שצופה גידול בהכנסתו העתידית.

הגדלת תקופת הבטחת הפנסיה

בפרישה לפנסיה ניתן להבטיח קבלת הפנסיה לתקופה מינימלית של עד 240 חודשים (מינימום של 20 שנות פנסיה מובטחת).

פנסיית נכות מהחודש הראשון

מסלולי הביטוח בקרן הפנסיה כוללים בתוכם גם פיצוי כפול לפנסיית הנכות עבור שני חודשי התשלום הראשונים (פרנצ'יזה)!
ובנוסף, במקרה של נכות סיעודית, חס וחלילה, יוגדל הפיצוי ב- 40%.



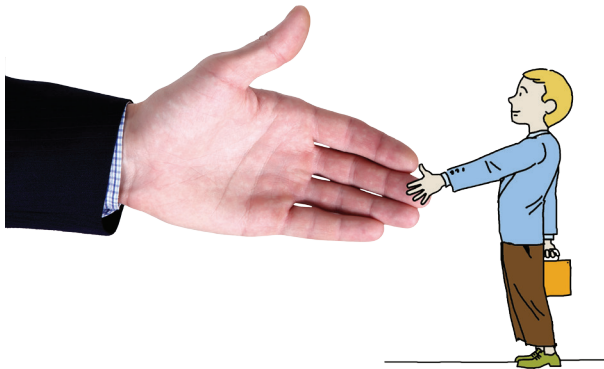
מתחננים? מזל טוב!
אל תשכחו לעדכן את קרן הפנסיה על שינוי הסטטוס. מומלץ לבחון יחד עם נציג קרן הפנסיה האם הכיסוי הביטוחי הקיים בקרן מתאים לצרכיך ולהחזיר לתוקף את הביטוח למקרה מוות.

הטבות ייחודיות למכללה האקדמית ספיר

הטבה ייחודית לעובדי המכללה האקדמית ספיר:

לנו בקרן הפנסיה של מנורה מבטחים פנסיה וגמל בע"מ ("מנורה מבטחים"), חשוב לראות אותך נהנה משירותינו. לכן החליטה מנורה מבטחים, להעניק לך, עובד המכללה האקדמית ספיר, החזר דמי ניהול כמפורט להלן:

1. הנחה בשיעור של 5% מתוך דמי הגמולים שהתקבלו בקרן בפועל בגינך, כך שדמי הניהול הנגבים מדמי הגמולים כאמור יהיו בשיעור של 1% מאותם דמי גמולים.
2. הנחה בשיעור של 0.3% (במונחים שנתיים) מן היתרה הצבורה על שמך בקרן, כך שדמי הניהול הנגבים מן היתרה הצבורה יהיו בשיעור של 0.2% מן היתרה הצבורה (במונחים שנתיים).



*ההנחות האמורות ישמשו להגדלת הסכום הצבור על שם העמית ב"מבטחים החדשה", בכפוף להוראות ההסדר התחיקתי החל על קרנות הפנסיה החדשות ועל החברות המנהלות אותן ולמדיניות מנורה מבטחים כפי שתהיה מעת לעת. ההקצאה האמורה תינתן לך בגין החודשים בהם יבוצעו בגינך הפקדות בקרן בפועל. למען הסר ספק, כל תשלום או עמלה לבעל רישיון, כהגדרתו בחוק הפיקוח על שירותים פיננסיים (עיסוק בייעוץ פניסיוני ובשיווק פניסיוני), התשס"ה-2005, עשויות לחול מתוך ההטבות כמפורט מעלה. בכל מקרה בו תידרש מנורה מבטחים על ידי העובד לתשלום עמלה לבעל רישיון, רשאית מנורה מבטחים להפחית את ההנחות המפורטות מעלה בשיעור העמלה שתשולם, ודמי הניהול הנגבים מחשבון העובד בקרן יוגדלו בהתאם. ככל שתידרש הפחתת ההנחות כאמור, נודיע על כך בכתב ומראש. על אף האמור, הטבת דמי הניהול כאמור תיפסק, ודמי הניהול בחשבונך יעלו לשיעור המרבי המותר, בכל אחד מן המקרים הבאים: א. הפסקת ההפקדות השוטפות בחשבונך. ב. משיכת כספי התגמולים מחשבונך, או חלקם, או העברתם (כולם או חלקם) לקופת גמל אחרת. ג. אם אתה שכיר והטבת דמי הניהול ניתנה לך בשל מקום עבודתך - עזיבת מקום עבודתך. **דמי הניהול כאמור יהו בתוקף עד 31 באוגוסט 2018.** בתום התקופה, מנורה מבטחים לא תעלה את דמי הניהול, אלא אם כן תודיע לך/לעובדיך על כך בכתב בהתאם להוראות ההסדר התחיקתי בנושא זה.

ישנם אירועים בחיים המצדיקים התייעצות עם מומחה פנסיה וביטוח.
להלן פירוט האירועים בהם מומלץ להתייעץ עם מומחה:

1. הצטרפות כעובד חדש
2. סיום עבודה
3. הארכת חופשת לידה
4. חל"ת - יציאה לחופשה ללא תשלום
5. עדכון שכר
6. תביעות נכות
7. שינוי סטטוס אישי

מסיים עבודה?

אל תאבד את הזכויות בקרן הפנסיה. **מבטחים קריירה** היא תכנית ייחודית למנורה מבטחים הדואגת לעמייתי הקרן בתקופה של בין עבודות. צוות יעודי יסייע לך בשמירה על הזכויות הביטוחיות בקרו, במתן הטבות בדמי ניהול ובחידוש ההפקדות ממקום העבודה החדש. פרטים נוספים באתר מבטחים קריירה www.mivtjob.co.il

לתיאום פגישה ופרטים נוספים:

מנהל התיק העסקי של מכללה האקדמית ספיר

רפי אזולאי | 054-6669378 | azulayr@newmivt.co.il



חוברת זו נועדה להציג בפניכם באופן כללי את עיקרי תכנית הפנסיה שלכם במנורה מבטחים. תכנית הפנסיה המלאה קבועה בתקנוני קרנות הפנסיה ובהסדר ההנחות והשירות שהוצע לארגון והם המסמכים המחייבים. תקנוני קרנות הפנסיה ניתנים לשינוי מעת לעת, באישור הממונה על שוק ההון ביטוח וחסכון במשרד האוצר. האמור אינו מהווה יעוץ או שיווק פנסיוני, המלצה או חוות דעת ואין בו כדי להוות תחליף ליעוץ או שיווק פנסיוני כאמור. הניתן על ידי בעל רישיון כדין, המתחשב בצרכים ובנתונים המיוחדים של כל אדם.